

T.C.  
MERSİN ÜNİVERSİTESİ HASTANESİ

TEKLİF İSTEME FORMU

10/07/2025

İlan No : 2025-07-2605  
İstem No : 81572  
Alım No :  
Talep Eden Birim : İdari Bölümler / Teknik Servis  
Konu : ANAHTAR TESLİM GÖTÜRÜ BEDEL YAPIM İŞİ

BA

Talep Edilen Hasta :

Son Teslim Tarihi & Saat : 11/07/2025 12:00:00

S.No	Malzeme Açıklaması	Miktar	Birim	Birim Fiyat	Toplam Tutar	Marka	UBB kodu	Tesl. Süresi (Gün)
1	ANAHTAR TESLİM GÖTÜRÜ BEDEL YAPIM İŞİ, ANA KANTİN BAY-BAYAN WC VE ODA YAPIMI	1	Adet					

MEÜ Hastanesi için BAKIM VE ONARIM HİZMETİ satın alınmasına ihtiyaç duyulmuştur. 11/07/2025 tarih ve saat 12:00'a kadar aşağıdaki şartlara göre düzenlenerek Proforma faturanın Satın Alma bürosuna gönderilmesini rica ederim.

- 1-Tekliflerin yazılı olması,
- 2-İhale dokümanının tamamen okunup kabul edildiğinin belirtilmesi,
- 4-TL (Türk Lirası) olarak fiyat verilip, birim fiyatlarının rakamla ve yazıyla yazılması,
- 5-Üzerinde kazıntı, silinti, düzeltme bulunmaması,
- 6-Ad, Soyadı veya ticaret unvanı yazılmak suretiyle yetkili kişilerce imzalanmış olması,
- 7-Teklif verilmeyecekse FAKS mesajının bir açıklama ile gönderilmesi,

TESLİMAT SÜRESİ, VARSA UBB KODU, MARKA BELİRTİLMİYEN TEKLİFLER DEĞERLENDİRME DIŞI OLACAKTIR, TEKLİFLER SIRA NUMARASINA GÖRE VERİLMELİDİR.

**İrtibat Faks: 0324 241 00 90 Telefon: 0324 241 00 00 - 22570-22593-22598-22595**

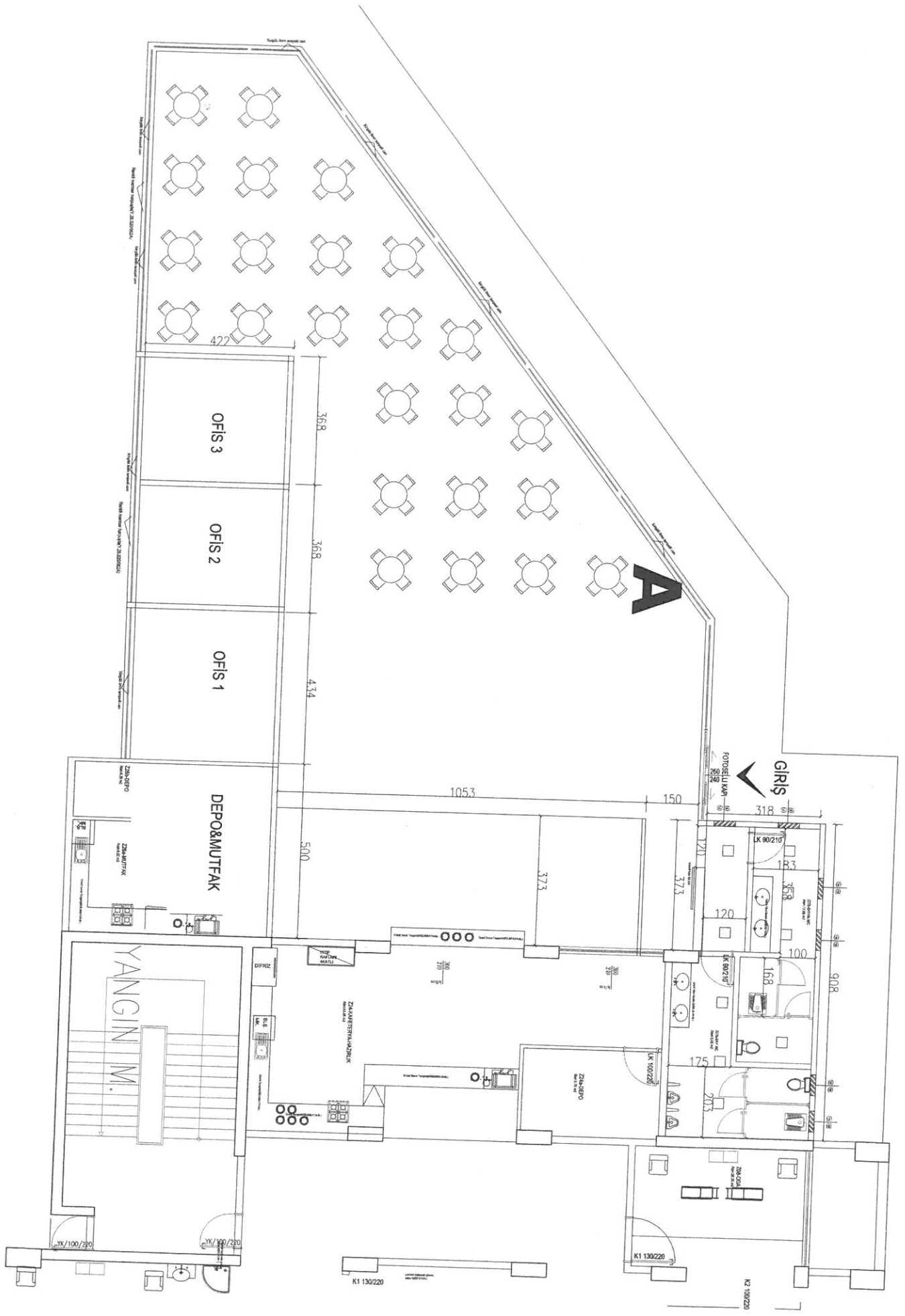
**E-posta adresi: hastanesatinalma@mersin.edu.tr**

Fiyat opsiyonu en az 45 gün olacaktır.

Bünyamin GÜLTEKİN

Hastane Müdür Yrd.

**NOT: İlanlarımız [www.mersin.edu.tr](http://www.mersin.edu.tr) adresinde yayımlanmaktadır.**





ANA KANTİNE BAY, BAYAN WC VE ODA YAPIM İŞİ TEKNİK ŞARTNAMESİ

- 1- MEVCUT İŞARETLENMİŞ DUVARLAR YIKILACAKTIR
- 2- PROJEYE UYGUN DUVAR İNŞAATI YAPILACAKTIR
- 3- PROJEDE İŞARETLENEN ALAN, DOLGU MALZEMESİ İLE MEVCUT TUVALETLER SEVİYESİNE GETİRİLECEKTİR
- 4- MEVCUT KLOZET, LAVABO, ALATURKA TUVALET, PİSUVARLAR DEĞİŞECEKTİR
- 5- TUVALET ARA BÖLMELERİ İÇİN SUDAN ETKİLENMEYEN HASTANE YÖNETİMİNİN UYGUN GÖRDÜĞÜ ÜRÜN KULLANILACAKTIR
- 6- FOTOSELLİ ELLE AÇILAN 1 ADET KAPI YAPILACAKTIR
- 7- 6 ADET PENCERE YAPILACAK VE 60 X 60 MENFEZ TAKILACAKTIR
- 8- KLOZET 2 ADET OLACAKTIR  
ALATURKA TUVALET 2 ADET OLACAKTIR  
PİSUVAR 2 ADET OLACAKTIR  
AYIRICI DUVAR 2 ADET OLACAKTIR  
HİLTON LAVABO 4 ADET OLACAKTIR  
TUVALET KAPISI 2 ADET OLACAKTIR
- 9- TÜM KLOZET, ALATURKA TUVALET, PİSUVAR , MUSLUKLAR VE SIVI SABUNLUKLAR SENSÖRLÜ OLACAKTIR
- 10- ASMA TAVAN SÖKÜLÜP YENİSİ TAKILACAKTIR
- 11- ÇATI; UZATILAN DUVAR KADAR YENİ TRAPEZ SAC PANEL ÇATI EKLENECEKTİR
- 12- TÜM TUVALETİN SERAMİK VE FAYANSLARI YÖETİMİN UYGUN GÖRDÜĞÜ RENK VE MODELDE YENİLENECEKTİR
- 13- PROJEDEKİ PLANA GÖRE 2 ADET KAPISI İLE BİRLİKTE ALÇIPANDAN 2 ADET ODA YAPILACAKTIR
- 14- ODALARIN ÜSTÜ MEVCUT ODALAR GİBİ AÇIK OLACAKTIR
- 15- 6 ADET TAVAN LAMBASI TAKILACAKTIR GÜN IŞIĞI OLMALIDIR
- 16- ELEKTRİK ,SU VE HAVALANDIRMA TESİSATLARI YENİLENECEKTİR

MERSİN ÜNİVERSİTESİ HASTANESİ  
TEKNİK HİZMETLER KOORDİNATÖRLÜĞÜ  
İnşaat - Mobilya Sorumlusu  
**Sevli ÖZ**

MERSİN ÜNİVERSİTESİ HASTANESİ  
TEKNİK HİZMETLER KOORDİNATÖRLÜĞÜ  
Medikal Gaz Sorumlusu  
**Ü. Muhsin TOROSLU**